



## สถานการณ์วัณโรคในระดับโลก

จินตนา งามวิทยาพงศ์-ยาโน, Ph.D.

มูลนิธิวิจัยวัณโรคและโรคเอดส์

การประชุมวิชาการเพื่อการยุติวัณโรค (END TB)  
เรื่อง การป้องกันวัณโรคในประชากรกลุ่มเสี่ยง  
ในโรงพยาบาล  
วันศุกร์ ที่ 3 กุมภาพันธ์ 2560

## WHO GLOBAL TB REPORT 2016

Actions and investments to End TB fall far short

Tuberculosis among top 10 causes of death worldwide last year

Here are the statistics from 2015

**10.4 million** people  
**FELL ILL FROM TB**

That's 28,500 people every day

**1.8 million** people  
**DIED FROM TB**  
including 400,000  
**WITH HIV + TB**

That's over 4,900 people every day

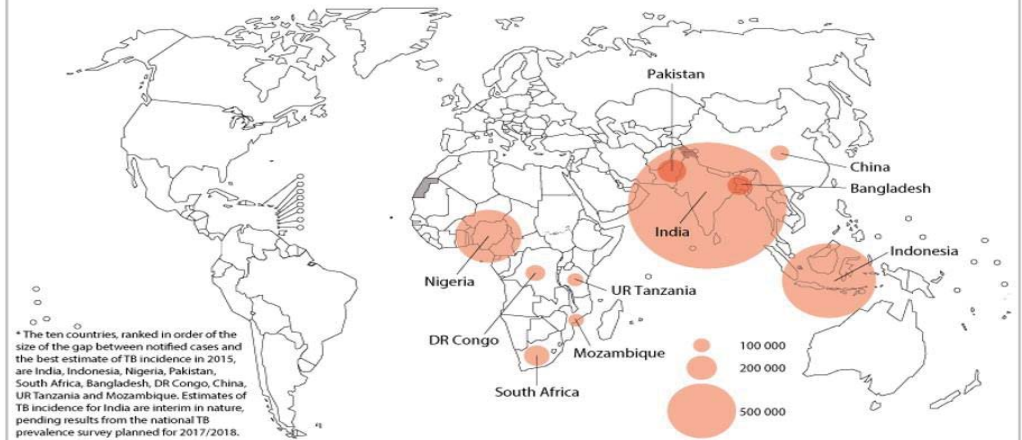
60% of TB cases worldwide occurred in just **SIX COUNTRIES**



More action and investment in these countries will drive down the TB burden

WHO, 2016

The ten countries with the largest gaps between notifications of new and relapse (incident) TB cases and the best estimates of TB incidence, 2015\*



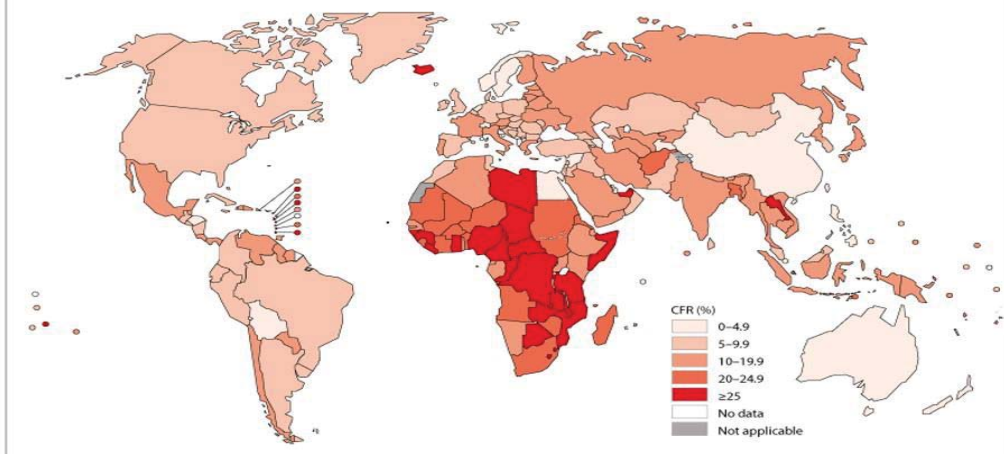
\* The ten countries, ranked in order of the size of the gap between notified cases and the best estimate of TB incidence in 2015, are India, Indonesia, Nigeria, Pakistan, South Africa, Bangladesh, DR Congo, China, UR Tanzania and Mozambique. Estimates of TB incidence for India are interim in nature, pending results from the national TB prevalence survey planned for 2017/2018.

The boundaries and names shown and the designations used on this map do not imply the expression of any opinion whatsoever on the part of the World Health Organization concerning the legal status of any country, territory, city or area or of its authorities, or concerning the delimitation of its frontiers or boundaries. Dotted and dashed lines on maps represent approximate border lines for which there may not yet be full agreement.

Data Source: Global Tuberculosis Report 2016. WHO, 2016.  
© WHO 2016. All rights reserved.



**Estimates of the case fatality ratio (CFR), (including HIV-negative and HIV-positive people), 2015**

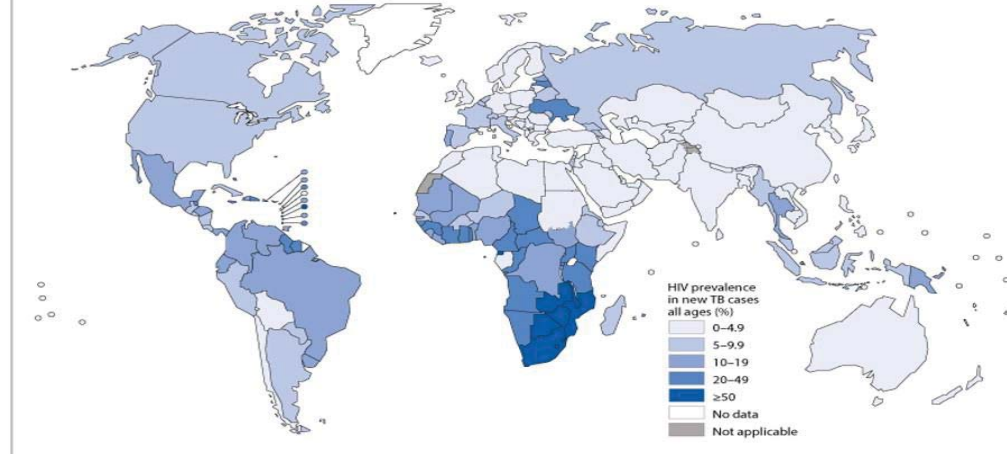


The boundaries and names shown and the designations used on this map do not imply the expression of any opinion whatsoever on the part of the World Health Organization concerning the legal status of any country, territory, city or area or of its authorities, or concerning the delimitation of its frontiers or boundaries. Dotted and dashed lines on maps represent approximate border lines for which there may not yet be full agreement.

Data Source: *Global Tuberculosis Report 2016*. WHO, 2016.  
© WHO 2016. All rights reserved.



**Estimated HIV prevalence in new and relapse TB cases, 2015**

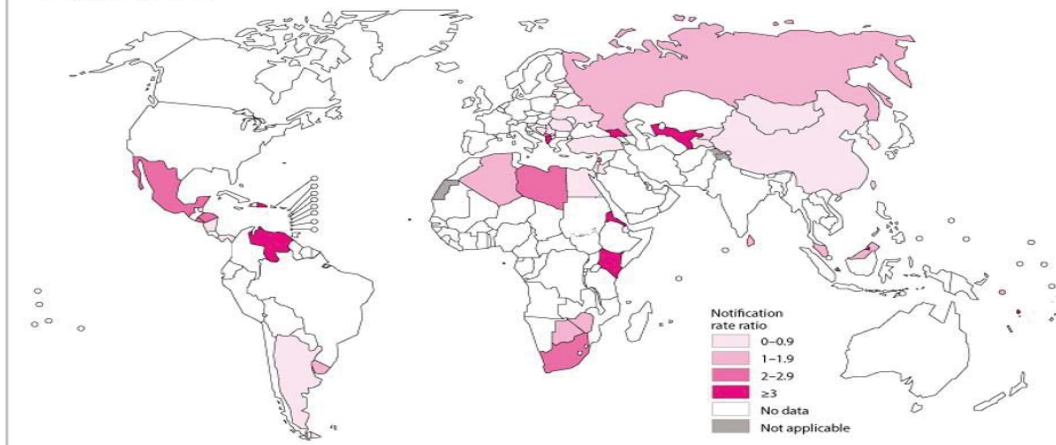


The boundaries and names shown and the designations used on this map do not imply the expression of any opinion whatsoever on the part of the World Health Organization concerning the legal status of any country, territory, city or area or of its authorities, or concerning the delimitation of its frontiers or boundaries. Dotted and dashed lines on maps represent approximate border lines for which there may not yet be full agreement.

Data Source: *Global Tuberculosis Report 2016*. WHO, 2016.  
© WHO 2016. All rights reserved.



**Notification rate ratio of TB among healthcare workers compared with the general adult population, 2015**



The boundaries and names shown and the designations used on this map do not imply the expression of any opinion whatsoever on the part of the World Health Organization concerning the legal status of any country, territory, city or area or of its authorities, or concerning the delimitation of its frontiers or boundaries. Dotted and dashed lines on maps represent approximate border lines for which there may not yet be full agreement.

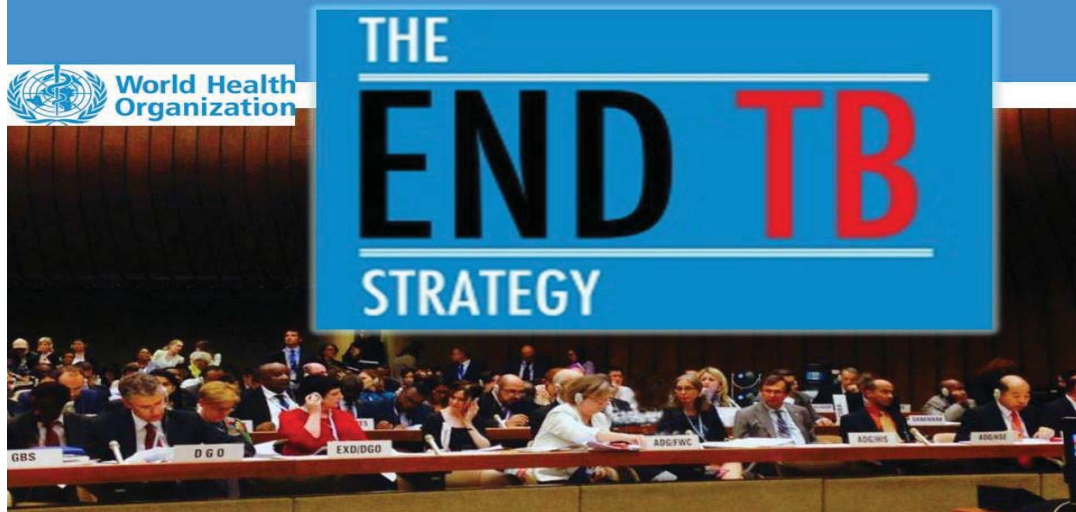
Data Source: *Global Tuberculosis Report 2016*. WHO, 2016.  
© WHO 2016. All rights reserved.



## **TB, HIV and TB/HIV in Thailand** (2016 WHO Global Tuberculosis Report and 2016 UNAIDS Report)

	Thailand
Population (million)	68,000,000
Estimated number of people living with HIV	445,503
Estimated number of TB cases	117,000
Number of reported TB cases	66,179
HIV testing in TB cases	98%
TB/HIV (TB and HIV co-infection)	6,831 (13%)

67<sup>th</sup> World Health Assembly, Geneva, May 2014



END TB

เป้าหมาย ยุติวัณโรค ปี พ.ศ. 2578

	เป้าหมายโลก	เป้าหมายเชียงราย
ลดจำนวนการเสียชีวิต จากวัณโรค เปรียบเทียบกับ ปี พ.ศ.2558	95%	จาก 221 ราย ให้เหลือ 11 ราย
ลดอุบัติการณ์การป่วยจาก วัณโรคเปรียบเทียบกับปี พ.ศ.2558	90%	จาก 1513 ราย ให้เหลือ 151 ราย
ลดความเสียหายทาง เศรษฐกิจและสังคมที่เกิด จากวัณโรค	0%	0%



World Health  
Organization



GLOBAL TB  
PROGRAMME

END TB

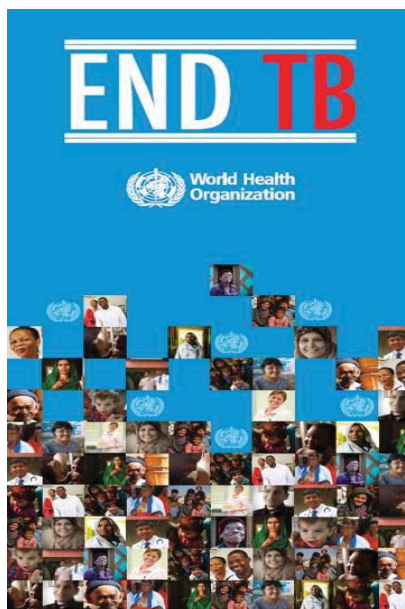
## Who are at risk to TB?

- HIV infection (26.7 times)\*
- Diabetes (3.1 times)\*
- Dialysis (7.8-25.3 times)\*\*
- Smoking (2 times) \*
- Alcohol (2.9 times) \*
- Household contacts\*\*\*
  - children < 5 years =10%
  - persons > 15 years = 3.2%

\* Cresswell, et al. Eur Respir J 2011; 37: 1269–1282;

\*\*Dobler, et al. PLoSOne 2011;6(12)

\*\*\* Fox et al. 2013.



Join us in the  
fight to  
**END TB**

"...ทุกคนต่างมีหน้าที่ แต่ก็ไม่ได้หมายความว่า ทำเฉพาะหน้าที่นั้น เพราะว่าถ้าคนใดทำหน้าที่ เฉพาะของตัวเอง โดยไม่มองดูคนอื่นงานก็ ดำเนินไปไม่ได้ เพราะเหตุว่างานทุกงาน จะต้องพาดพิงกัน จะต้องเกี่ยว โยงกัน ฉะนั้น แต่ละคนจะต้องรู้ถึงงานของผู้อื่นแล้ว ช่วยกันทำ..."

พระราชดำรัสในหลวงรัชกาลที่ 9 พระราชทานแก่คณะบุคคลต่าง ๆ ในโอกาสวันเฉลิม พระชนมพรรษา ณ ศาลาดุสิดาลัย 4 ธันวาคม 2533